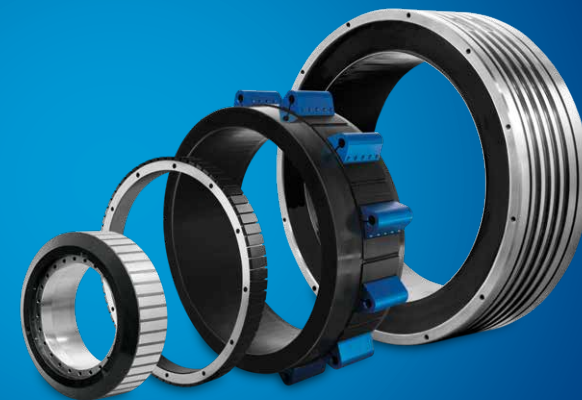
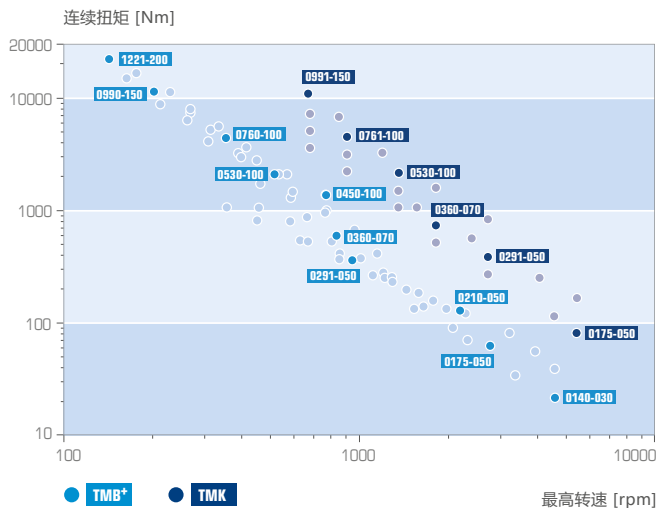


力矩电机转速范围

ETEL是业内提供标准化力矩电机产品品种最全的公司。100多种型号,几乎能满足任何要求。

所有力矩电机产品线全部采用ETEL自主开发的铁芯结构,扭矩效率高,扭矩波动小并用600 VDC总线电压。

更多信息,参见我们的“力矩电机”样本和TMB+/TMK宣传页。



力矩电机

ETEL 中国联络方式

电话: +86 10 80420000 (工作日 09:00-18:00)
 邮件: sales@heidenhain.com.cn

约翰内斯·海德汉博士 (中国) 有限公司
 深圳办事处
 深圳市福田区华富路1018号中航中心13楼02-03单元

约翰内斯·海德汉博士 (中国) 有限公司
 上海分公司
 上海市长宁区淞虹路207号明基商务广场B栋1楼01-04单元

约翰内斯·海德汉博士 (中国) 有限公司
 北京市顺义区天竺空港工业区A区天纬三街6号

■ ■ ■ TMB+

TMB+是TMB力矩电机的改进版,不仅性能更高而且提供全新功能特性并兼容现有的电机接口。TMB+优异的高性能也扩展了直驱技术的应用,同时保持最高质量标准及可靠性标准并降低拥有成本。



特点

- 开放式和封闭式冷却版
- 有效长度达200 mm
- 外径达1290 mm
- 大空心轴,达1070 mm
- 峰值扭矩达42900 Nm
- 转速达4590 rpm
- 每种直径四种不同绕组

亮点

- 较低的扭矩波动
- 极高的峰值扭矩
- 多达60多种标准规格
- 极高的连续扭矩密度
- 镀镍的定子和转子
- 弱磁技术可扩展的转速范围 (达3倍)
- 兼容IMTHP模块,高精度地控制温度

■ ■ ■ TMK

ETEL的最新TMK系列力矩电机采用“嵌入式磁体”技术,进一步提高性能。为满足更高应用要求, TMK系列特殊结构的转子使该系列电机提供更大扭矩和更高转速,显著优于TMB系列电机。

特点

- 带保持架和液冷槽
- 外径达1050 mm
- 大空心轴,达800 mm
- 峰值扭矩达20800 Nm
- 最高额定转速达5450 rpm

亮点

- 较低的扭矩波动
- 极高的峰值扭矩
- 高刚性电机结构 (全封闭磁体)
- 连续扭矩比TMB+高达30%
- 弱磁技术可扩展的转速范围 (达5倍)
- 外形大小与TMB+相同,但机械力比其高6倍
- 兼容IMTHP模块,高精度地控制温度



■ ■ ■ TML / TMM

TML / TMM系列力矩电机重量轻,是著名的TMB电机的紧凑版。该系列直驱力矩电机最适合用于高动态性能要求,同时连续扭矩要求不高的应用。



特点

- 无保持架和无液冷槽
- 外径达581 mm
- 大空心轴,达420 mm
- 峰值扭矩达4990 Nm
- 最高额定转速达2600 rpm

亮点

- 较低的扭矩波动
- 与水冷系列具有相同的峰值扭矩
- 两种安装方式 (TML/TMM)
- 兼容IMTHP模块,高精度地控制温度