



公司简介

ETEL

关于ETEL

ETEL的核心竞争力是运控技术，将运动件以要求的动态性能并沿高精度的路径运动到要求的位置。为此，ETEL产品全部采用直驱技术，产品范围包括从规格丰富的电机产品系列到完整的运控解决方案。ETEL公司自成立起，始终成功保持着直驱技术的核心创新驱动动力。我们的目标是预知市场需求并以此不断开发新型和创新的直驱系统，保持我们的强大竞争优势。

几年前的先进技术很快就成为过时技术，并可能阻碍客户的进步。过去，我们的技术和创新使我们位于行业领先地位，未来我们将继续为客户提供竞争优势。我们致力于推动技术进步，确保我们的客户始终拥有最前沿技术并可充分获益于业内领先技术的优势。不仅如此，我们的产品全部在瑞士由我们自己设计生产，以确保达到高质量、高可靠性和技术先进性。



ETEL的价值主张获得多个市场和行业的广泛认可，包括半导体、医疗器械、通用电子行业等，我们的部件和完整解决方案应用广泛，包括自动化、测试、质量控制、加工、点胶应用等。

历史

ETEL创建于1974年，从瑞士联邦理工学院（洛桑）剥离出来并致力于推动直驱技术的商业化。作为直驱技术领域的先驱，ETEL一词已成为直驱技术的同义词，为直驱技术的发展做出重大贡献并在多个行业成功实施了这项突破性技术。

1990年代末，公司业务高速发展促成约翰内斯·海德汉博士公司收购了ETEL公司，进一步提高了在许多高端市场中的竞争优势。无论是对ETEL公司还是对ETEL公司的客户，事实都已证明直驱技术与先进测量系统的结合是成功的。

未来

我们专注于直驱技术，不断为市场提供创新的技术，其高精度和高动态性能是成功的基石。作为海德汉集团的成员公司之一，在我们所服务的行业中，我们提供完整、先进的解决方案，满足各层次的需求。未来，ETEL公司将进一步成功整合产品，提高创新运控系统的性能和先进性。

面对未来，我们将继续合作，更积极地生产技术先进、高性能的运控解决方案和产品，满足多样化的市场要求，同时恪守我们的价值主张，努力为客户提供更有创新力的产品。

如果您正在寻找高质量，高精度，高重复精度和高可靠性的运动系统合作伙伴，我们将是您的不二选择。事实证明，ETEL可为客户提供前沿技术，确保客户保持竞争优势。

大事记

 2019-2021 全新模块型高级运动平台和标准模组。	 2017 成功推出CHARON2平台产品系列。	 2016 ETEL领先的集成技术提供全面的产品。	 2015 模块化和可伸缩的主动避振系统 (QuiET)。	 2014 全新标准旋转轴及组合模组。
 2012-2013 先进运动系统平台, 包括450mm圆晶制程。	 2011 高速力矩电机产品线 (TMK)。在中国新设办事处。	 2010 发布全新运控产品线 (AccurET和UltimET)。在韩国和英国新设办事处。	 2006-2008 Môtiers扩建三号 and 四号楼。ETEL进入亚洲市场，在台湾新成立分公司。	 2004-2005 成功推出大量标准化系统产品线。在瑞士、意大利和新加坡新设立分公司。
 2002-2003 批量生产高性能、高精度 (纳米精度) 运动系统。成立ETEL (法国) 和 (荷兰) 公司。	 2000 获得ISO 9001认证。发布DSC位置控制单元产品线。第二次扩建公司总部。成立ETEL (美国) 公司。	 1999 约翰内斯·海德汉博士公司参股ETEL公司。ETEL成为全球直驱电机的最大供应商。成立ETEL (德国) 公司。	 1998 ETEL推出第一套高精度定位系统。	 1996 发布直驱电机新标准化产品线 and 第一款标准数字位置控制单元。第一次扩建公司总部。
 1992 开发大推力直线电机。	 1988 ETEL交付大型力矩电机 (直径2500 mm), 成功用于射电望远镜。ETEL公司总部迁至瑞士Môtiers。	 1981 第一款无刷力矩电机, 成功用于食品工业。	 1977 首款直线电机, 设计用于电动仓库门。	 1974 尼古拉斯·瓦尔夫 (Nicolas Wavre) 博士创建ETEL公司。

■ ■ ■ 全球化公司

ETEL公司总部位于瑞士Neuchâtel区的Môtiers，ETEL公司在研发、工业化、生产、供应链、质量管理、销售、营销和客户服务各领域的员工克尽值守、兢兢业业。我们的员工是公司的核心所在，他们以知识和奉献精神为客户提供创新的直驱产品。为确保员工掌握最新专业知识，我们为员工提供并鼓励员工参加教育培训和提升技能水平。我们在世界各地开设现场培训，涉及外语，项目管理和领导力等许多课程。目的是使公司的老员工感到满意与快乐并对他们为ETEL公司取得成功所做出的长期贡献感到骄傲。

透过我们设在世界各地的大量分支机构、销售办事处和代表处，ETEL与世界各地的客户为邻。高效的销售和技术支持网络覆盖ETEL开展业务的各个地区。在我们的服务网络中，员工全部受过高级培训，能提供产品选型、系统集成和产品使

用的技术咨询和技术支持服务。我们的组织架构和专业知使ETEL能够预知客户的需求并为客户提供先进的解决方案。我们创新的直驱技术使我们的客户拥有领先于竞争对手的突出竞争优势。

我们的产品全部在瑞士ETEL公司总部设计。保持自主研发非常重要，这是我们确保实现客户对高质量和高稳定性期待的必由之路。“瑞士制造”所代表的高质量建立在我们高素质员工的专业知识和技术基础之上，这是高质量产品、高精度生产的关键所在。ETEL无意外包任何产品开发工作，杜绝任何可能有损高质量标准和高质量声誉的风险。



■ ■ ■ 生产简介

生产质量

ETEL公司全面的直驱产品线在生产的每一阶段都经过严格的机械和电气质量检测，以确保工作期间完全可靠。我们的内部管理系统以内部规范为基础，在此基础上制定的工作流程、责任和权限都具有明确的定义，符合ISO9001:2015、OHSAS18001:2007及当前环境法规要求。

现代化设施

在现代化车间生产，包括洁净车间（ISO 6），严格控制生产区温度和湿度（22°C±1°C），系统安装和质量检测区都配防振地板。我们的系统生产车间已获瑞士低能耗环境友好认证（Minergie）标志。

大批量生产

我们的灵活生产系统使我们能快速和高效地完成从小批量生产到大批量生产的任务。我们拥有自己的生产车间，因此，我们可以快速生产高精度的机械零件，确保达到最高质量标准。

客户服务

ETEL公司致力于满足客户需求，为客户提供高质量的销售和技术支持服务，确保客户的产品和系统持续高性能和高可靠性地工作。我们提供各产品系列的多样化培训课程，包括个性化和集体培训，在现代化并配演示台的培训设施中开展培训。

三大核心业务

ETEL专注于三大核心业务，我们开发、生产并提供以下技术支持：



更多信息，参见我们的产品简介样本。



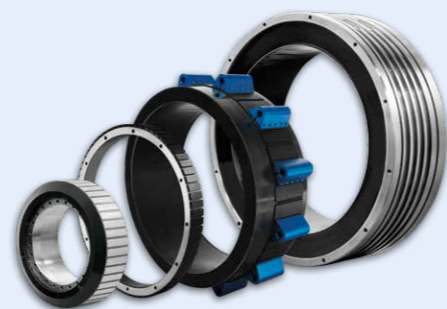
完整、高级运控解决方案

ETEL提供完整一体化的集成解决方案，其中高级运动平台不仅包括高级运动系统及相应的运控单元和位置控制单元，还包括ETEL的QuiET主动避振系统。因此，ETEL是唯一可提供如此丰富运控系统产品的供应商。

电机

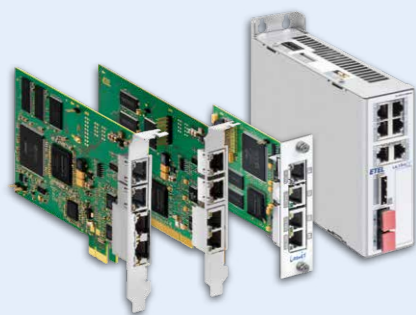


直线电机



力矩电机

运动控制

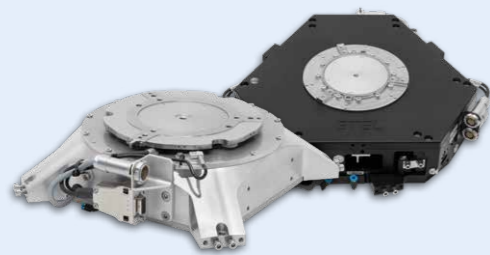


多轴运动控制单元

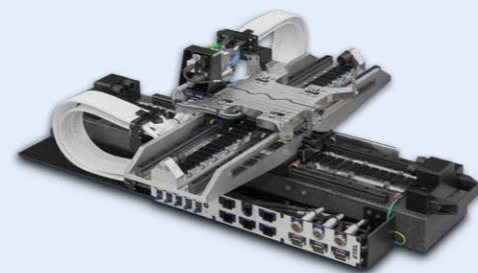


位置控制单元

运动系统



标准模组



高级运动平台

高级运动平台

满足最苛刻要求，优于亚纳米级。

主动避振系统

消除99%振动，确保更高性能。

运动控制

提供亚纳米的高稳定性，大加速度以及极短的运动和稳定时间。



ETEL是唯一一家能提供全面运动系统的公司。我们提供一站式服务！



公司总部

ETEL S.A.
Zone Industrielle
CH - 2112 Môtiers
Switzerland (瑞士)
T +41 (0)32 862 01 00
F +41 (0)32 862 01 01
etel@etel.ch • www.etel.ch

集团分公司和销售办事处

美国 • info@heidenhain.com
比利时 • sales@heidenhain.be
中国 • sales@heidenhain.com.cn
捷克共和国 • heidenhain@heidenhain.cz
法国 • sales@heidenhain.fr
德国 • tbsw.etel@heidenhain.de
英国 • sales@heidenhain.co.uk
意大利 • info@heidenhain.it
日本 • sales@heidenhain.co.jp
韩国 • etelsales@heidenhain.co.kr
斯堪的纳维亚 • sales@heidenhain.se
新加坡 • info@heidenhain.com.sg
瑞士 • verkauf@heidenhain.ch
台湾 • info@heidenhain.tw
荷兰 • verkoop@heidenhain.nl

其它国家 • internationalsales@etel.ch

代表处

以色列 • comotech@medital.co.il
西班牙 • farresa@farresa.es

ETEL